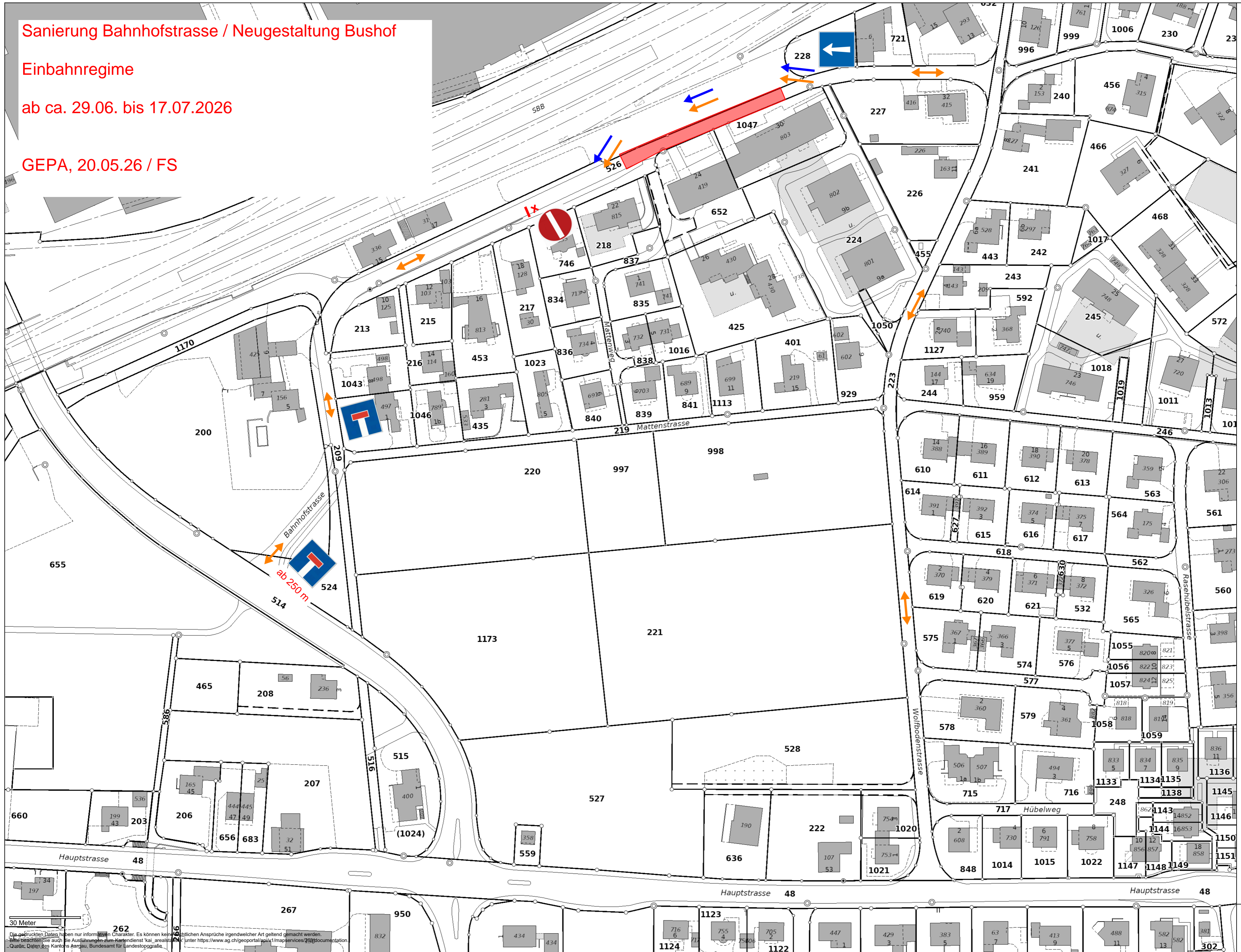


Sanierung Bahnhofstrasse / Neugestaltung Bushof

Einbahnregime

ab ca. 29.06. bis 17.07.2026

GEPA, 20.05.26 / FS



↔ MIV
↔ BUS

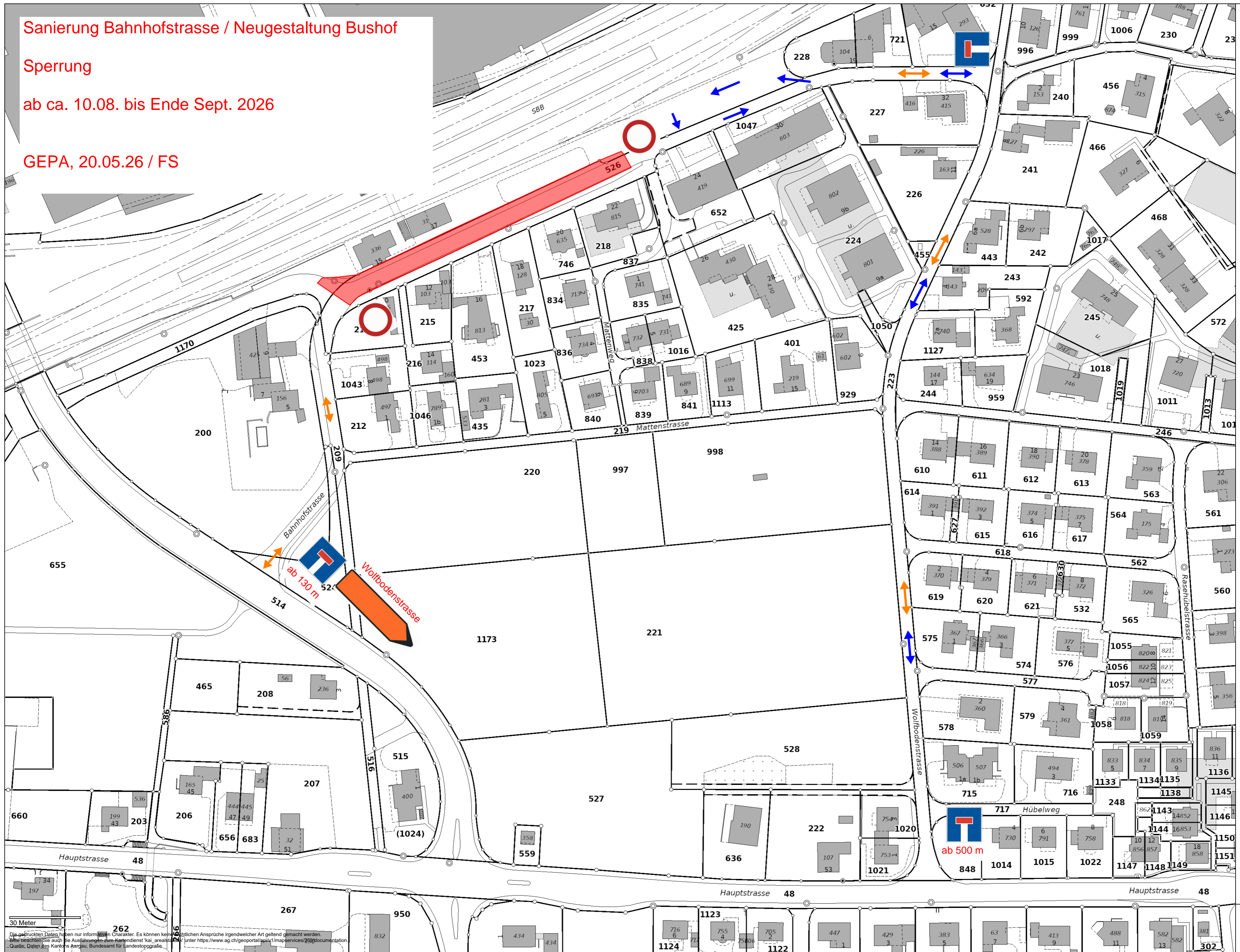
30 Meter
Die gedruckten Daten haben nur informativen Charakter. Es können keine rechtlichen Ansprüche irgendwelcher Art geltend gemacht werden.
Bitte beachten Sie auch die Ausführungen zum Kartendienst 'kai_arealinfo' unter <https://www.ag.ch/geoportal/api/1/mapservices/268/documentation>.
Quelle: Daten des Kantons Aargau, Bundesamt für Landestopografie.

Sanierung Bahnhofstrasse / Neugestaltung Bushof

Sperrung

ab ca. 10.08. bis Ende Sept. 2026

GEPA, 20.05.26 / FS



↔ MIV
↔ BUS

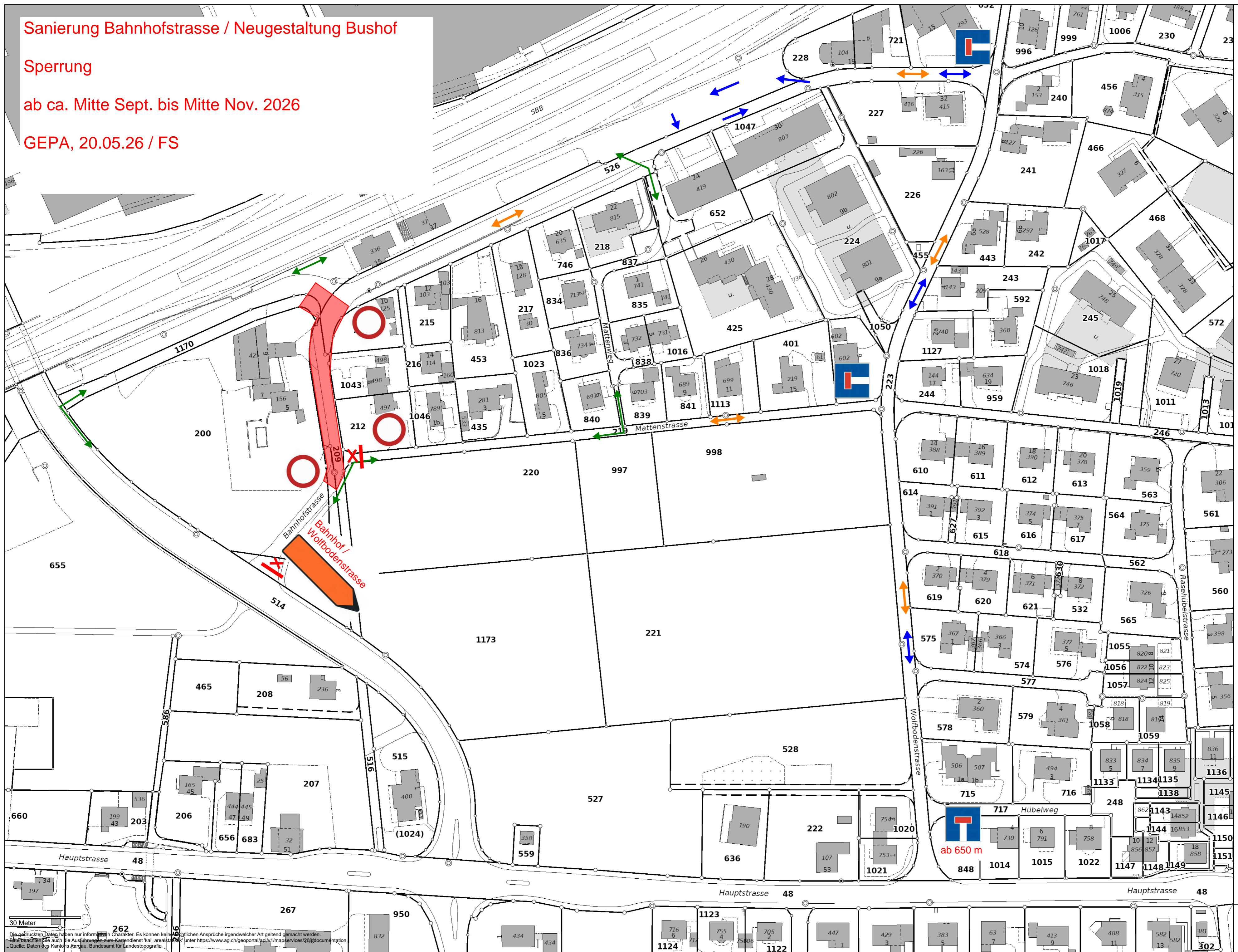
Die gedruckten Daten haben nur informativen Charakter. Es können keine rechtlichen Ansprüche irgendwelcher Art geltend gemacht werden.
Bitte beachten Sie auch die Ausführungen zum Kartendienst 'kai_arealinfo' unter <https://www.ag.ch/geoportal/api/1/mapservices/268/documentation>.
Quelle: Daten des Kantons Aargau, Bundesamt für Landestopografie.

Sanierung Bahnhofstrasse / Neugestaltung Bushof

Sperrung

ab ca. Mitte Sept. bis Mitte Nov. 2026

GEPA, 20.05.26 / FS



- MIV
- BUS
- Fussgänger

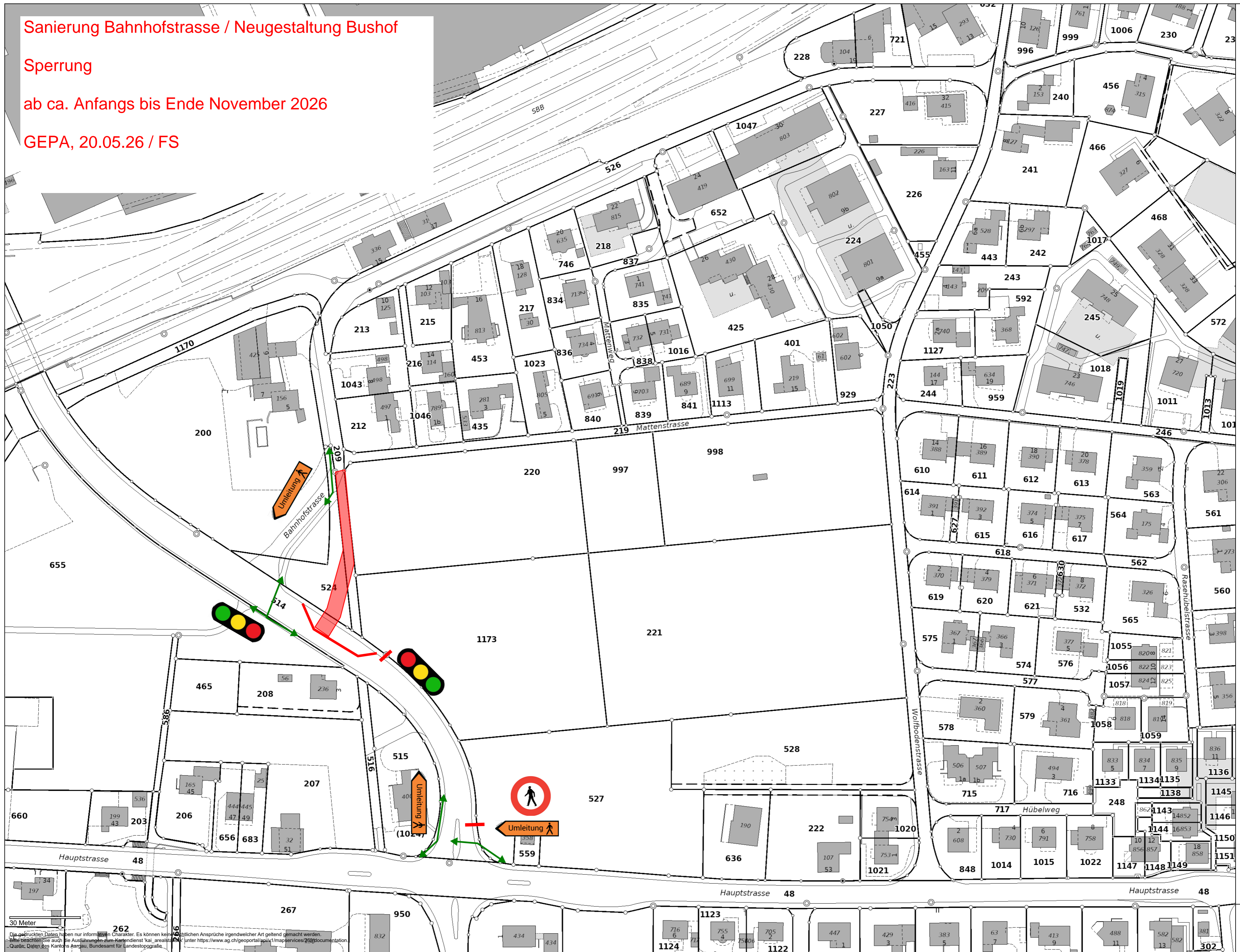
30 Meter
Die gedruckten Daten haben nur informativen Charakter. Es können keine rechtlichen Ansprüche irgendwelcher Art geltend gemacht werden.
Bitte beachten Sie auch die Ausführungen zum Kartendienst 'kai_arealinfo' unter <https://www.ag.ch/geoportal/api/1/mapservices/268/documentation>.
Quelle: Daten des Kantons Aargau, Bundesamt für Landestopografie.

Sanierung Bahnhofstrasse / Neugestaltung Bushof

Sperrung

ab ca. Anfangs bis Ende November 2026

GEPA, 20.05.26 / FS



- MIV
- BUS
- Fussgänger

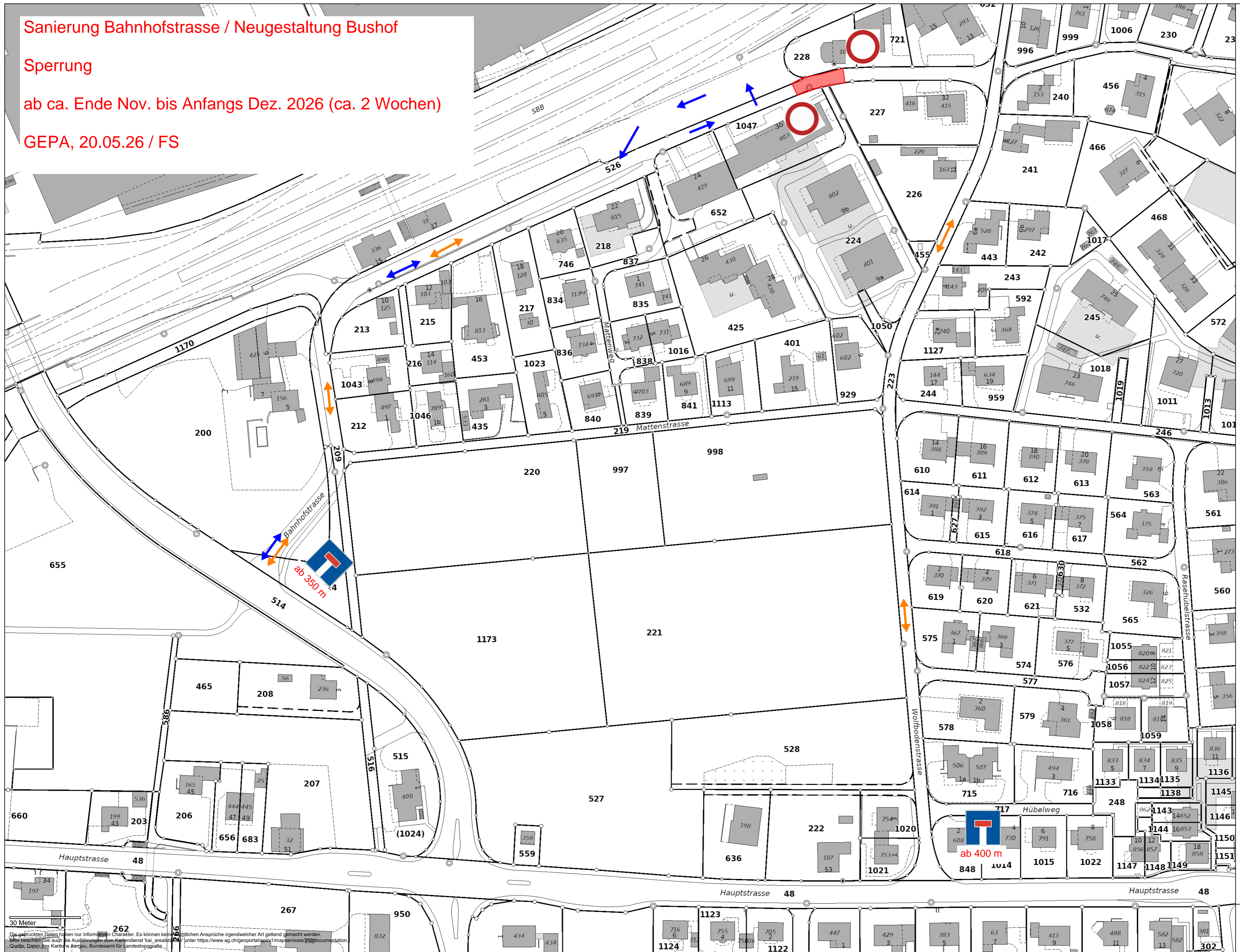
30 Meter
Die gedruckten Daten haben nur informativen Charakter. Es können keine rechtlichen Ansprüche irgendwelcher Art geltend gemacht werden.
Bitte beachten Sie auch die Ausführungen zum Kartendienst 'kai_arealinfo' unter <https://www.ag.ch/geoportal/api/1/mapservices/268/documentation>.
Quelle: Daten des Kantons Aargau, Bundesamt für Landestopografie.

Sanierung Bahnhofstrasse / Neugestaltung Bushof

Sperrung

ab ca. Ende Nov. bis Anfangs Dez. 2026 (ca. 2 Wochen)

GEPA, 20.05.26 / FS



↔ MIV
↔ BUS

30 Meter
Die gedruckten Daten haben nur informativen Charakter. Es können keine rechtlichen Ansprüche irgendwelcher Art geltend gemacht werden.
Bitte beachten Sie auch die Ausführungen zum Kartendienst 'kai_arealinfo' unter <https://www.ag.ch/geoportal/api/1/mapservices/268/documentation>.
Quelle: Daten des Kantons Aargau, Bundesamt für Landestopografie.